

1

2

3

4

5

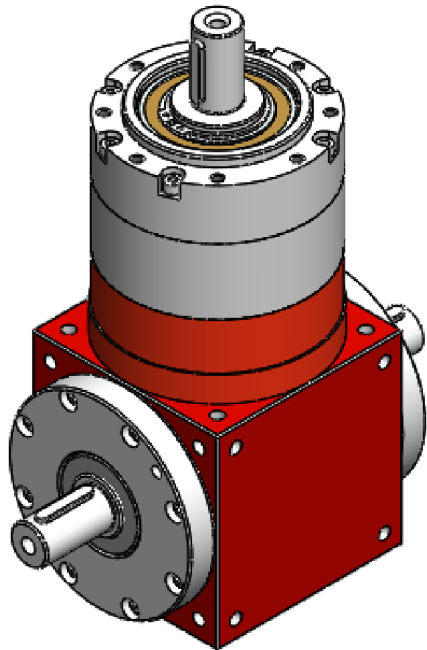
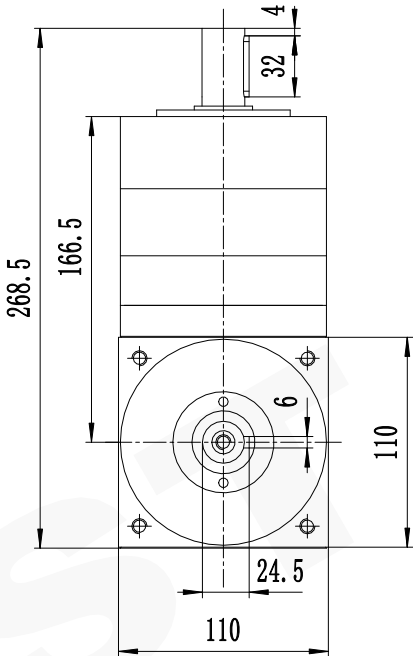
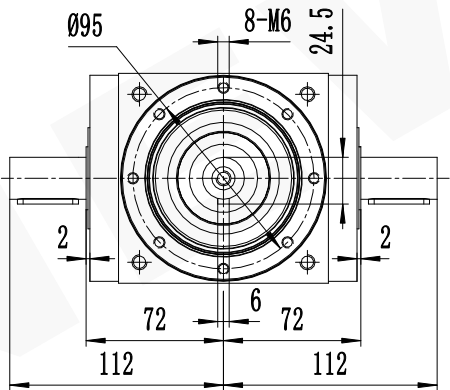
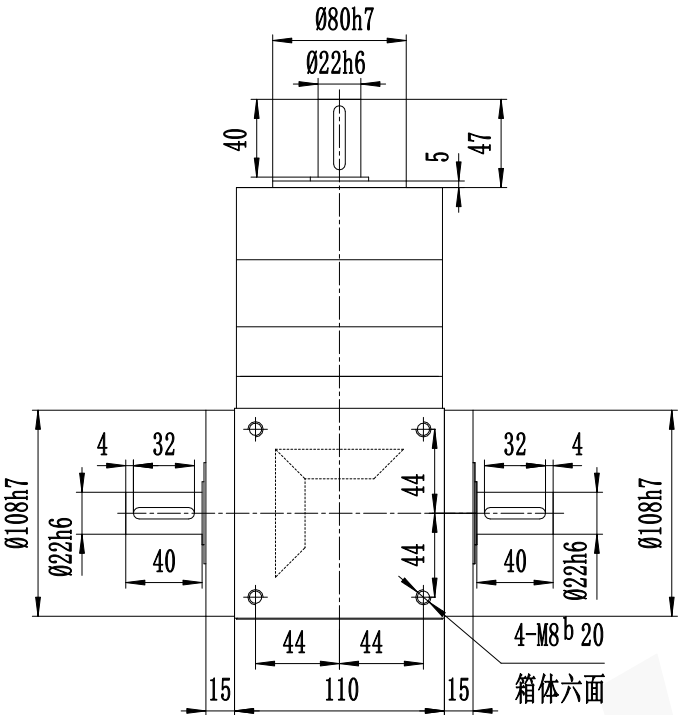
6

A

B

C

D



A

B

C

D

减速比 (Ratio i)		3	4	5	6	8	10	
额定承载扭矩 (Rated load torque)	Nm	150	150	150	150	150	150	
最大加速力矩 (Max. acceleration torque)	Nm	225	225	225	225	225	225	
急停扭矩 (Emergency stop torque)	Nm	450	450	450	450	450	450	
精密行星减速机技术参数								
容许最大径向载荷 (Max. radial load)	2100N	空载力矩20℃ (No-load torque)		$\leq 0.36Nm$				
容许最大轴向载荷 (Max. axial load)	1050N	润滑 (Lubrication)		合成润滑油 (Synthetic grease)				
额定输入转速 (Nominal input speed)	3000r/min	使用环境温度 (Operation temperature)		$-15^{\circ}C \sim +90^{\circ}C$				
最大输入转速 (Max input speed)	6000r/min	使用寿命 (Service life)		$\geq 20000h$				
噪音 (Noise)	$\leq 68db$	防护等级 (Protection grade)		IP54				
回程间隙 (Backlash)	8arcmin			PW系列		Tel/电话: 0533-6288333 6288444		
				P2 L1		Fax/传真: 0533-6288411		
						Web/网址: www.newstart.cn		

未注线性尺寸极限偏差  
Unmarked tolerance

0.5-3	$\pm 0.2$
3-6	$\pm 0.3$
6-30	$\pm 0.5$
30-120	$\pm 0.8$
120-400	$\pm 1.2$
400-1000	$\pm 2$

精密行星减速机  
Precision Planetary  
Gear Boxes



PW110L1-i-S2-0P1

A. PW. 110.

1

2

3

4

5

6